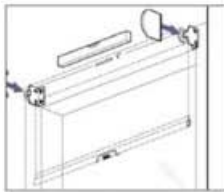


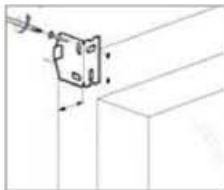
Montage- en bedieningsinstructie

Zonneman rolgordijn

In de verpakking:
1 rolgordijn
2 ophang steunen
2 afdekkapjes

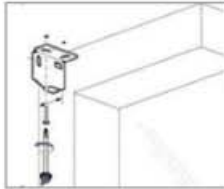


1. Zorg dat het rolgordijn geen klinken, vensterbanken of andere uitsteeksels raakt.
2. Plaats de steunen op de wand of tegen het plafond.



3. Monteer eerst de kant waar de ketting zit. De steunen zijn niet verwisselbaar.

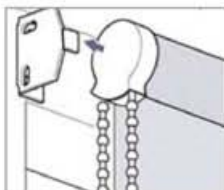
4. Teken de gaten voor de eerste steun af.
5. Boor de gaten en schroef de steun vast.



6. Plaats de kant van het rolgordijn in de gemonteerde steun.

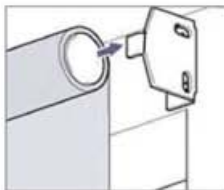
7. Plaats het tweede einde van het rolgordijn in de losse steun.

8. Teken de gaten voor de tweede steun af (waterpas!).



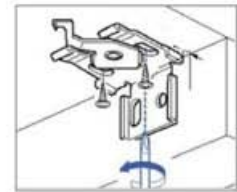
9. Boor de gaten en schroef de tweede steun vast.

10. Hang het rolgordijn op in beide steunen en bedien het met het kralenkoord.



Zonneman jaloezie

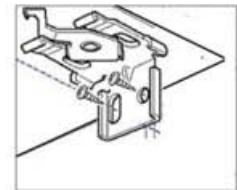
In de verpakking:
1 jaloezie
Ophang steunen
1 dopje voor bedieningsdraden
1 draaistok met onderdelen



1. Zorg dat de jaloezie geen klinken, vensterbanken of andere uitsteeksels raakt.
2. Plaats de steunen op de wand of tegen het plafond (tussenaf stand max 120 cm).

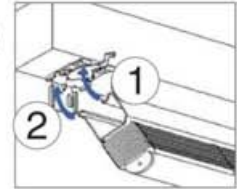
3. Teken de gaten voor de steunen af (horizontaal, in één lijn, twee schroeven per steun).

4. Boor de gaten en schroef de steunen vast.
5. Zet de steunen "open".



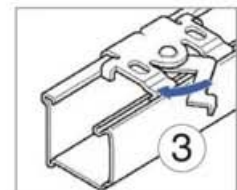
6. Plaats eerst de voorkant (1) in de steun en dan de achterkant (2)

7. Sluit de steunen (3).



8. Zet de draaistok in elkaar en haak hem in het draai oog.

9. Doe de jaloezie omlaag en plaats het dopje aan de draden.



10. Bedien de jaloezie met de draden en de draaistok.

